

此圖僅供參考，出貨規格詳見尺寸原圖

標準連結滑台不提供同動精度

最大行程 Maximum stroke

X軸 1050mm Y軸 650mm

最高速度 Maximum speed

X軸 1000mm/s Y軸 1000mm/s

AC伺服馬達容量 AC Servo Motor Output

X軸 400W Y軸 200W

基本規格 Basic specifications

項目 Item	X軸	Y軸
軸型式 Axis Construction	FHC135	FHC135S
位置重復精度(mm) Repeatability(mm)	±0.01	±0.01
螺桿導程(mm) Ball Screw Lead(mm)	20	20
最高速度 (mm/sec) Max speed(mm/sec)	1000	1000
標準行程(50間隔)(mm) Stoke50mmpitch	100~1050	50~650
AC伺服馬達容量(W) AC Servo Motor Output	400	200
使用環境 Environment	0~40°C, 85% Rh Below	

最高速度(mm/s)是以伺服馬達最高轉速3000rpm/min為基準

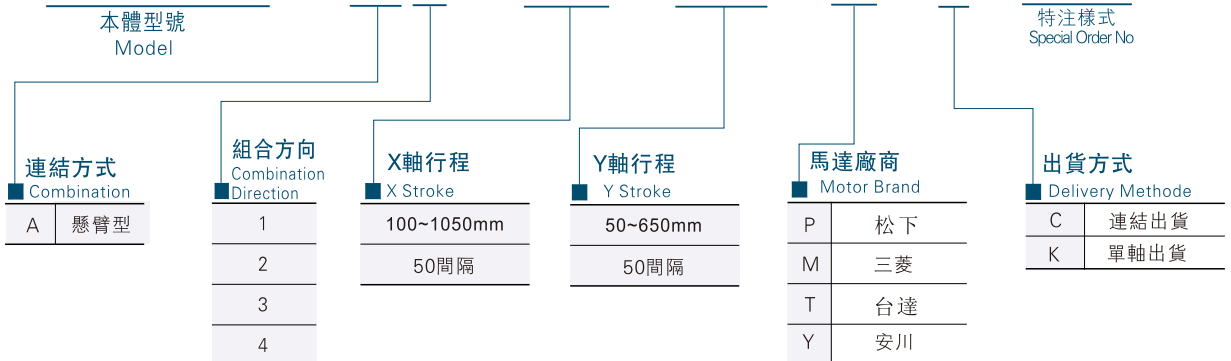
最大可搬重量 Maximum Payload

Y軸行程(mm)	50	150	250	350	450	550	650
Y軸荷重(kg)	24	20	17	15	13	11	9

限定水平安裝

選型提示 Ordering Method

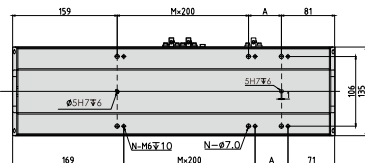
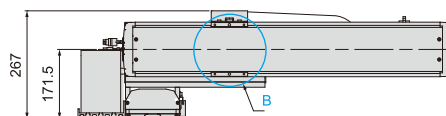
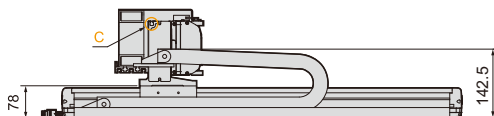
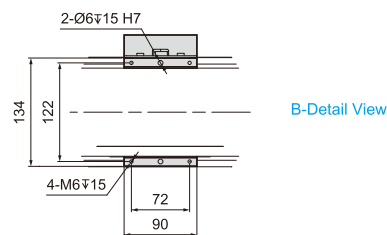
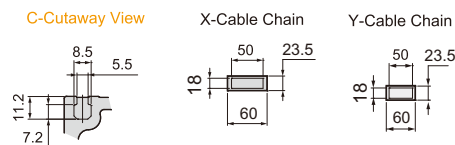
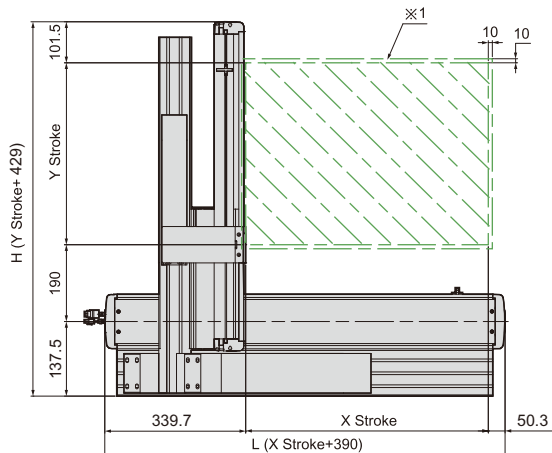
XYHC650 - A 1 - 400 - 100 - P - C - 001



XYHC650-A 尺寸圖 Size

2D/3D CAD圖可至 www.fgsrobot.com 下載

單位: mm

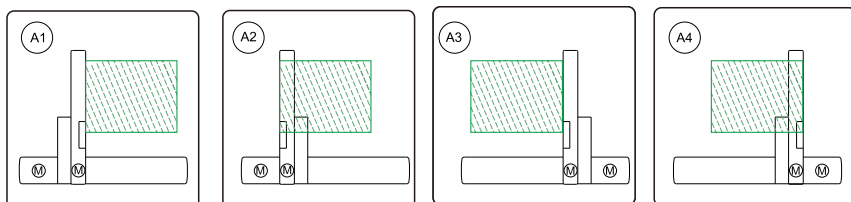


X軸行程	100	150	200	250	300	350	400	450	500	550	600	650	700	750	800	850	900	950	1000	1050					
L	490	540	590	640	690	740	790	840	890	930	990	1040	1090	1140	1190	1240	1290	1340	1390	1440					
A	50	100	150	200	50	100	150	200	50	100	150	200	50	100	150	200	50	100	150	200					
M	1	1	1	1	2	2	2	2	3	3	3	3	4	4	4	4	5	5	5	5					
N	6	6	6	6	8	8	8	8	10	10	10	10	12	12	12	12	14	14	14	14					
最高使用速度	1000																			900	800	700	600	500	400

Y軸行程	50	100	150	200	250	300	350	400	450	500	550	600	650
H	479	529	579	629	679	729	779	829	879	929	979	1029	1079
最高使用速度	1000												

1. 原點回復時的移動範圍及機械極限的停止位置。
4. 最高使用速度代表該行程內可使用的最高安全速度, 若超過此速度, 滑台可能有嚴重共振產生。

■ 連結方向 Connection mode



■ 配件規格 Fittings specifications

- X軸可用規格: P101
- Z軸可用規格: P101
- Y軸可用規格: P113
- 電機選型規格: P113

應用案例 Application

標準螺桿滑臺 FTG

無塵螺桿滑臺 FTG

內嵌螺桿滑臺 FTB

標準皮帶滑臺 FTB

無塵皮帶滑臺 FTB

內嵌皮帶滑臺 FTB

電動缸滑臺 FT/FTT

歐規皮帶滑臺 FTB

螺桿直交螺桿手 XYHC/XYHC-X/HB

參考資料 Reference

2軸 XYHC

XYHC-A
XYHC-G
XYHC-P
XYHC-F