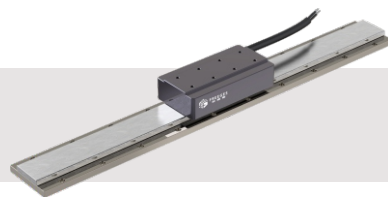
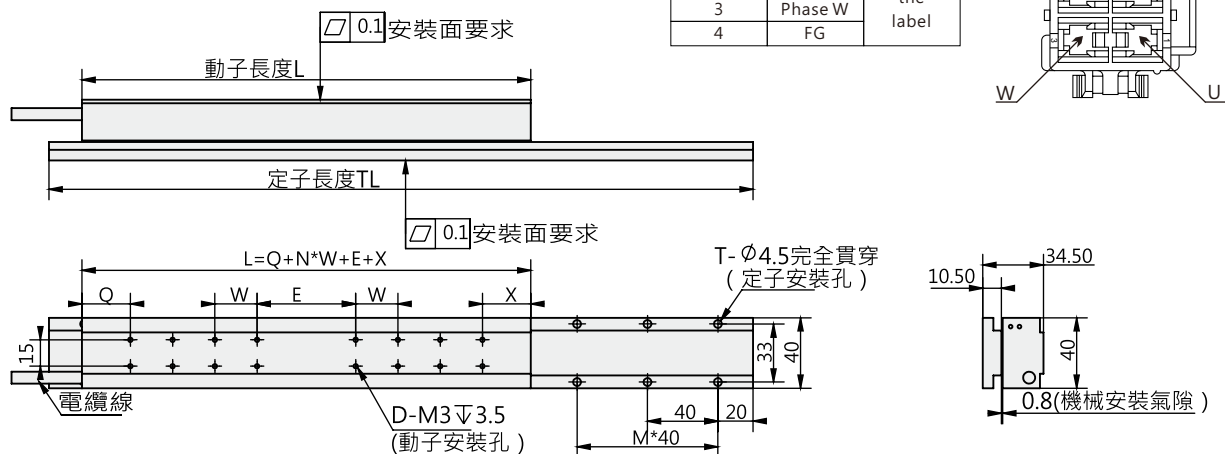


# FL-40 有鐵芯電機



## ● 外形圖(單位:mm)



性能參數(Performance parameters)	單位(Unit)	FL-40-95	FL-40-175	FL-40-255
連接方式(Coil phase to phase)		串聯(Series)	串聯(Series)	串聯(Series)
持續推力(Continuous force) ①	N	42.30	84.60	126.90
峰值推力(Peak force)	N	169.20	338.40	507.60
極距(N-N)(Pole-pole-pitch)	mm	20	20	20
連續電流(Continuous current) ①	Arms	3	3	3
峰值電流(Peak current)	Arms	12	12	12
推力常數(Force constant)	N/Arms	14.10	28.20	42.30
電機常數(Motor constant)	N/√w	4.60	6.50	7.97
反電動勢常數(Back EMF constant)	Vpeak/(m/s)	11.51	23.01	34.52
電感Inductance(Terminal to Terminal) ②	mH	10.30	20.60	31.00
電阻Resistance(Terminal to Terminal) ③	Ω	2.50	5.10	7.60
線圈最高溫度(Max.coil temperature)	°C	150	150	150
動子質量(線圈)(Forcer mass)	Kg	0.45	0.82	1.20
定子質量(Track mass)	Kg/m	2.59		
電磁吸力(Attraction force)	KN	0.31	0.61	0.92
定子可選長度(Track length)	mm	80、200、400		

## 動子參數

## Forcer parameter

動子型號(Force No.)	動子長度L(Force length)	Q	N	W	E	X	安裝孔D(No. of Holes)
FL-40-95	95	11.5	3	24	0	11.5	8
FL-40-175	175	11.5	4	24	56	11.5	12
FL-40-255	255	27.5	6	24	56	27.5	16

## 定子參數

## Stator parameter

定子型號(Track No.)	定子長度TL(Track length)	M	安裝孔T(No. of Holes)
TL-40-L80	80	1	4
TL-40-L200	200	4	10
TL-40-L400	400	9	20

- ① 測量室溫25°C，取決於散熱環境。
  - ② 電阻測量採用直流電流，含0.5米標準線纜。
  - ③ 電感測量頻率1kHz。
- 相關參數規格如有變動，恕不另行通知。