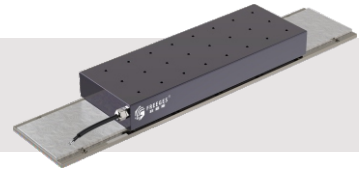
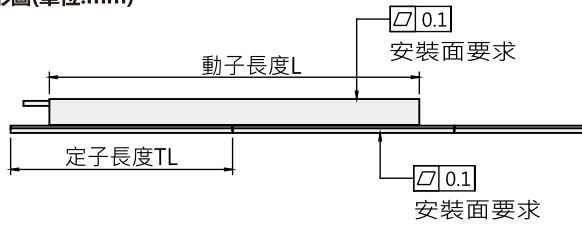


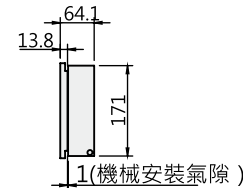
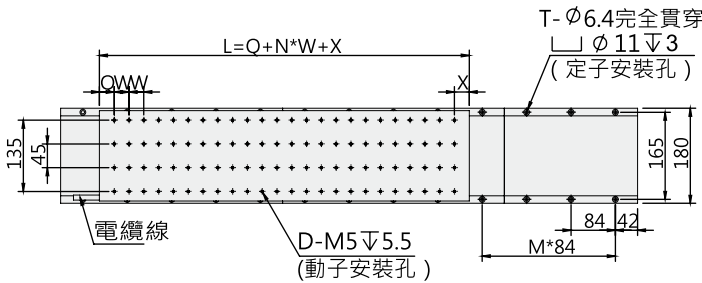
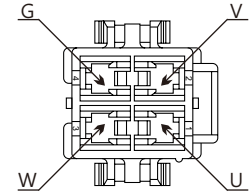
# FLM-171 有鐵芯電機



● 外形圖(單位:mm)



Pin No.	Signal	Wire No.
1	Phase U	Refer to the label
2	Phase V	
3	Phase W	
4	FG	



性能參數(Performance parameters)	單位(Unit)	FLM-171-364	FLM-171-700
連接方式(Coil phase to phase)		並聯(parallel)	並聯(parallel)
持續推力(Continuous force) ①	N	2120.4	4085.1
峰值推力(Peak force)	N	4948.5	9998.5
極距(N-N)(Pole-pole-pitch)	mm	42	42
連續電流(Continuous current) ①	Arms	9	17
峰值電流(Peak current)	Arms	28.8	57.6
推力常數(Force constant)	N/Arms	235.6	240.3
電機常數(Motor constant)	N/√w	98.47	142.04
反電動勢常數(Back EMF constant)	Vpeak/(m/s)	192.25	196.08
電感Inductance(Terminal to Terminal) ②	mH	80.4	40.2
電阻Resistance(Terminal to Terminal) ③	Ω	3.18	1.59
線圈最高溫度(Max.coil temperature)	°C	100	100
動子質量(線圈)(Forcer mass)	Kg	20.20	39.40
定子質量(Track mass)	Kg/m	15.20	
電磁吸力(Attraction force)	KN	9.20	18.60
定子可選長度(Track length)	mm	168, 252	

## 動子參數

## Forcer parameter

動子型號(Force No.)	動子長度L(Force length)	Q	N	W	X	安裝孔D(No. of Holes)
FLM-171-364	364	28	11	28	28	48
FLM-171-700	700	28	23	28	28	96

## 定子參數

## Stator parameter

定子型號(Track No.)	定子長度TL(Track length)	M	安裝孔T(No. of Holes)
TLM-180-L168	168	1	4
TLM-180-L252	252	2	6

- ① 測量室溫25°C，取決於散熱環境。
  - ② 電阻測量採用直流電流，含0.5米標準線纜。
  - ③ 電感測量頻率1kHz。
- 相關參數規格如有變動，恕不另行通知。