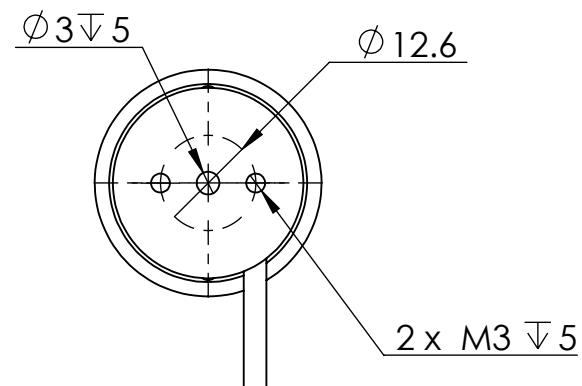


行程=15mm(+/- 7.5mm)



规格	单位	FV-30-15
行程	mm	15.00
推力常数 (行程中点)	N/Arms	5.86
反电动势常数	V/m/s	5.86
持续推力 (100℃)	N/Arms	7.68
峰值推力	N/Arms	31.59
电阻 (p-p)	ohms	8.15
电感 (p-p)	mH	3.21
峰值推力的电压	V	43.93
持续电流 (100℃)	Arms	1.31
峰值电流	Arms	5.39
电机常数	N/SqRt(w)	2.05
持续功率	W	13.99
电气时间常数	ms	0.39
线圈间隙	mm	0.60
峰值推力的功率	W	236.77
热耗散常数	W/℃	0.19
最高线圈温度	℃	100.00
线圈质量	g	35.00
定子质量	g	75.00

未注信息按照以下参考：
 •清除披锋
 •单位：mm
 •未注尺寸公差按照GB/T1804-m
 •未注形位公差按照GB/T1184-k
 •未注表面光洁度按照3.2
 •未注孔位按照+/-0.1

深圳市菲格斯机电设备有限公司

— 用心服务 匠心设计

日期	数量	零件名称	FV-30-15技术参数图
		图号	
视图	比例	材料	
	1:1	表面处理	