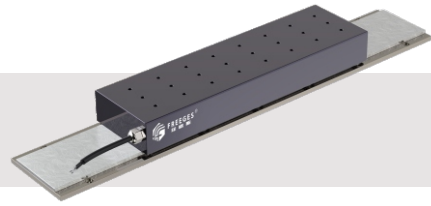
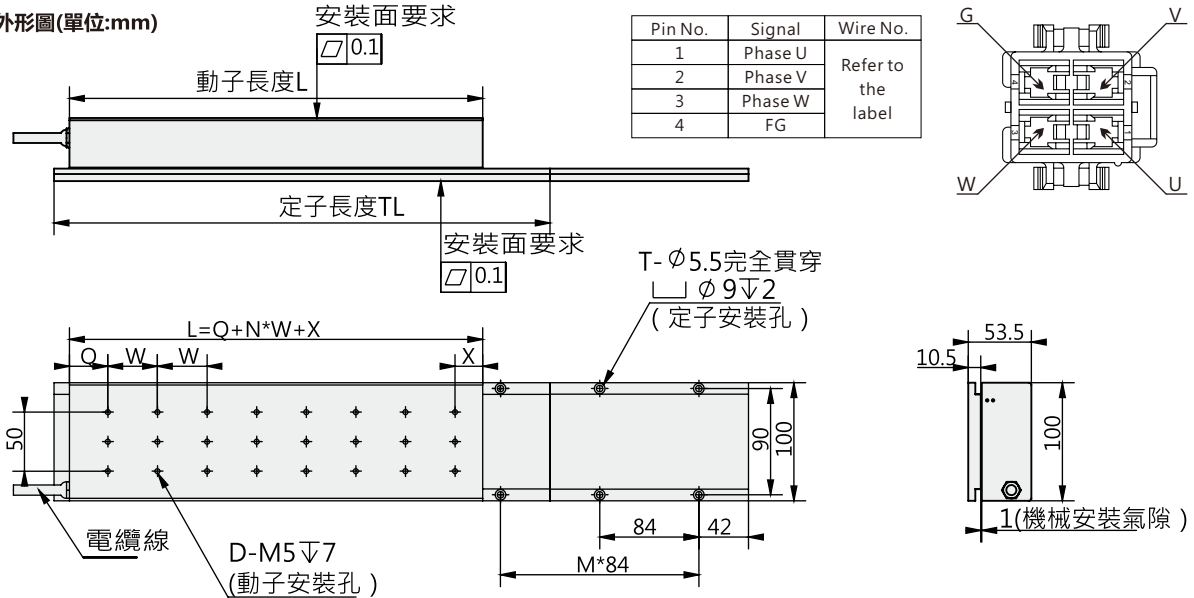


FLS-100 有鐵芯電機



外形圖(單位:mm)



性能參數(Performance parameters)	單位(Unit)	FLS-100-95	FLS-100-180	FLS-100-265	FLS-100-350
連接方式(Coil phase to phase)		串聯(Series)	串聯(Series)	串聯(Series)	並聯(Parallel)
持續推力(Continuous force) ①	N	311.0	622.1	933.1	1245.6
峰值推力(Peak force)	N	691.2	1382.4	2073.6	2768.0
極距(N-N)(Pole-pole-pitch)	mm	42	42	42	42
連續電流(Continuous current) ①	Arms	7.2	7.2	7.2	14.4
峰值電流(Peak current)	Arms	16.0	16.0	16.0	32.0
推力常數(Force constant)	N/Arms	43.20	86.40	129.60	86.50
電機常數(Motor constant)	N/ \sqrt{w}	12.47	17.64	21.60	24.96
反電動勢常數(Back EMF constant)	V _{peak} /(m/s)	35.25	70.50	105.75	70.58
電感Inductance(Terminal to Terminal) ②	mH	24.1	48.2	72.5	23.40
電阻Resistance(Terminal to Terminal) ③	Ω	1.8	3.6	5.4	2.00
線圈最高溫度(Max.coil temperature)	$^{\circ}\text{C}$	100	100	100	100
動子質量(線圈)(Forcer mass)	Kg	1.86	3.72	5.59	7.45
定子質量(Track mass)	Kg/m	6.68			
電磁吸力(Attraction force)	KN	1.16	2.32	3.48	4.65
定子可選長度(Track length)	mm	168、252、420			

動子參數

Forcer parameter

動子型號(Force No.)	動子長度L(Force length)	Q	N	W	X	安裝孔D(No. of Holes)
FLS-100-95	95	32.5	1	42	20.5	6
FLS-100-180	180	32.5	3	42	21.5	12
FLS-100-265	265	32.5	5	42	22.5	18
FLS-100-350	350	32.5	7	42	23.5	24

定子參數

Stator parameter

定子型號(Track No.)	定子長度TL(Track length)	M	安裝孔T(No. of Holes)
TLS-100-L168	168	1	4
TLS-100-L252	252	2	6
TLS-100-L420	420	4	10

- ① 測量室溫25 $^{\circ}\text{C}$ ，取決於散熱環境。
 - ② 電阻測量採用直流電流，含0.5米標準線纜。
 - ③ 電感測量頻率1kHz。
- 相關參數規格如有變動，恕不另行通知。