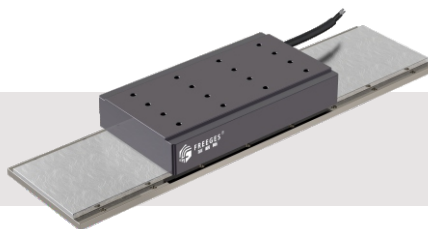
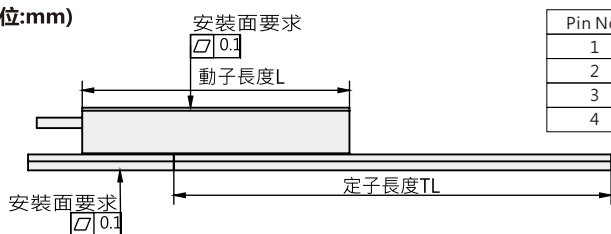


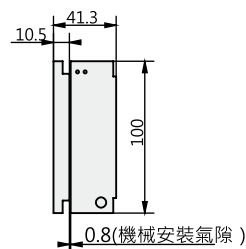
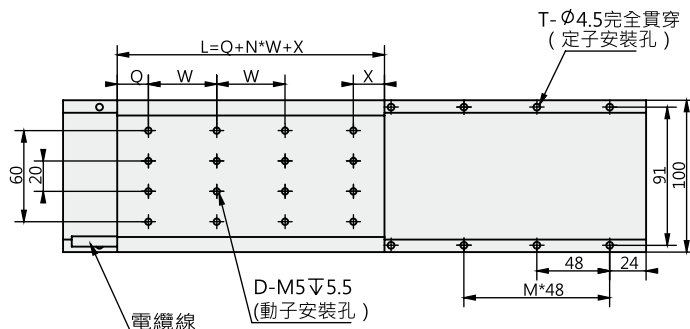
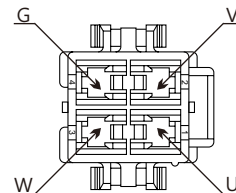
# FLT-100 有鐵芯電機



## 外形圖(單位:mm)



Pin No.	Signal	Wire No.
1	Phase U	Refer to the label
2	Phase V	
3	Phase W	
4	FG	



性能參數(Performance parameters)	單位(Unit)	FLT-100-96	FLT-100-176
連接方式(Coil phase to phase)		串聯(Series)	並聯(Parallel)
持續推力(Continuous force) ①	N	243.50	487.10
峰值推力(Peak force)	N	949.80	1899.60
極距(N-N)(Pole-pole-pitch)	mm	32	32
連續電流(Continuous current) ①	Arms	2.7	5.4
峰值電流(Peak current)	Arms	10.5	21.1
推力常數(Force constant)	N/Arms	90.20	90.20
電機常數(Motor constant)	N/√w	11.03	15.61
反電動勢常數(Back EMF constant)	Vpeak/(m/s)	73.60	73.60
電感Inductance(Terminal to Terminal) ②	mH	65.50	33.45
電阻Resistance(Terminal to Terminal) ③	Ω	8.95	4.52
線圈最高溫度(Max.coil temperature)	°C	120	120
動子質量(線圈)(Forcer mass)	Kg	1.65	3.02
定子質量(Track mass)	Kg/m	6.82	
電磁吸力(Attraction force)	KN	1.72	3.44
定子可選長度(Track length)	mm	96、144、192、288	

## 動子參數

## Forcer parameter

動子型號(Force No.)	動子長度L(Force length)	Q	N	W	X	安裝孔D(No. of Holes)
FLT-100-96	96	20.5	1	55	20.5	8
FLT-100-176	176	20.5	3	45	20.5	16

## 定子參數

## Stator parameter

定子型號(Track No.)	定子長度TL(Track length)	M	安裝孔T(No. of Holes)
TLT-100-L96	96	1	4
TLT-100-L144	144	2	6
TLT-100-L192	192	3	8
TLT-100-L288	288	5	12

- ① 測量室溫25°C，取決於散熱環境。
  - ② 電阻測量採用直流電流，含0.5米標準線纜。
  - ③ 電感測量頻率1kHz。
- 相關參數規格如有變動，恕不另行通知。