



▲ 本產品不附帶電機，請另行購買。

最大行程  
Maximum Stroke **300mm**

最高速度  
Maximum Speed **500mm/s**

馬達容量  
Motor output **100W**

滾珠螺桿  
Ball Screw **Φ12mm**

導程軸心  
Dia of Shaft **Φ25mm**

#### ■ 選型提示 Type selection tips

# FY50-05-100-PD-P10 B-B3-C-001

本體型號  
Model

剎車  
Brake

特註樣式  
Special Order No.

螺桿導程  
Ball Screw Lead

行程  
Stroke

馬達位置  
Motor Position

馬達品牌  
Motor Brand

馬達功率  
Motor Power

感應器位置  
Inductive Position

精度  
Accuracy

05	5mm
10	10mm

50-500mm
50mm間隔

PD	馬達外露
PW	馬達上折
PM	馬達下折
PL	馬達左折
PR	馬達右折

P	松下
T	臺達
M	三菱
Y	安川
H	匯川

10	100W
----	------

B1	外置感應器1只
B2	外置感應器2只
B3	外置感應器3只
C0	無感應器

C	普通級
P	精密級

## 基本規格 Basic specifications

性能	位置重複精度 Repeatability (mm)		$\pm 0.01$	
	螺桿導程 Belt Lead (mm)		5	10
	最高速度 Maximum Speed (mm/s)		250	500
	最大可搬重量 Maximum Payload	水平使用 kg Horizontal (kg)	30	15
		垂直使用 kg Vertical (kg)	12	5
	定格推力 Rated Thrust (N)		341	170
	標準行程 Stroke Pitch (mm)		50~500mm/50間隔	
	AC伺服馬達容量 AC Servo Motor Output (W)		100W	
部品	滾珠螺桿外徑 Ball Screw $\phi$ (mm)		C7 $\phi 12$	
	聯軸器 Coupling (mm)		8X8	
	原點感應器 Home Sensor 外掛 Outside		CS-6T	

※1 行程超過200時，會產生螺桿偏擺，此時請將速度調降。

When the stroke is over 200mm, the run-out of the ballscrew will occur.  
We recommend to low down the working speed under this circumstances.

※2 符合型錄規範的正常情況下，保證壽命為10000公里。

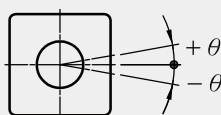
Operation life is 10,000km when the product is using under the specified conditions.

※3 馬達加減速設定0.2秒。

Acceleration and deceleration value is set 0.2 second.

## 防止迴轉精度 Anti-rotating Accuracy

### 出力桿的防止迴轉精度 Anti-rotating Accuracy of Rod



防止迴轉精度 $\theta$ Anti-rotating accuracy
$\pm 1^\circ$

※使用時請避免活塞桿承受迴轉扭力，因為有可能會造成防轉塊變形，導致自動開關反應異常，內部滑動變形，進而造成增加作動阻抗。

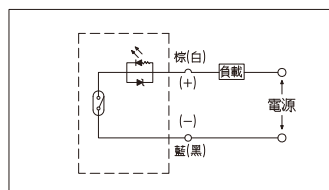
※Avoid using the electric actuator in such a way that rotational torque would be applied to the piston rod.  
This may cause deformation of the Anti-rotating guide, abnormal responses of the auto switch, play in the internal guide or an increase in the sliding resistance.

## 搭配伺服馬達一覽表 Suitable Motor Brand

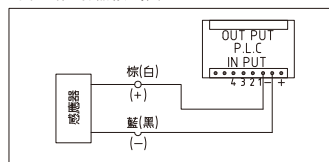
廠牌 Brand	馬達記號 Mark	煞車有無 Brake	馬達容量 Watt	電源電壓 (AC-Voltage)	伺服馬達型號 Motor Model	驅動器型號 Driver Model
松下 Panasonic	P	無煞車(水平仕様) No Brake (Horizontal Type)	100	220	MSMD012G1U	MADHT1505
		有煞車(垂直仕様) With Brake (Vertical Type)	100	220	MSMD012G1V	MADHT1505
台達 Delta	T	無煞車(水平仕様) No Brake (Horizontal Type)	100	220	ECMA-C20401ES	ASD-B20121-B
		有煞車(垂直仕様) With Brake (Vertical Type)	100	220	ECMA-C20401FS	ASD-B20121-B
三菱 Mitsubishi	M	無煞車(水平仕様) No Brake (Horizontal Type)	100	220	HG-KR13	MR-J4-10A
		有煞車(垂直仕様) With Brake (Vertical Type)	100	220	HG-KR13B	MR-J4-10A

## 感應器接線圖<原點及端點> Sensor Layout

一般性負載：如繼電器或其它之電阻性負載



可程式控制器接線圖



應用案例  
Application

標準螺桿滑臺  
FTB

無塵螺桿滑臺  
FTC

內嵌螺桿滑臺  
FTH

標準皮帶滑臺  
FTB

無塵皮帶滑臺  
FTB

內嵌皮帶滑臺  
FTB

電動缸滑臺  
F/FTT

歐規皮帶滑臺  
FTH

螺桿直交機軸手  
XTH/XMH/XHB

參考資料  
Reference

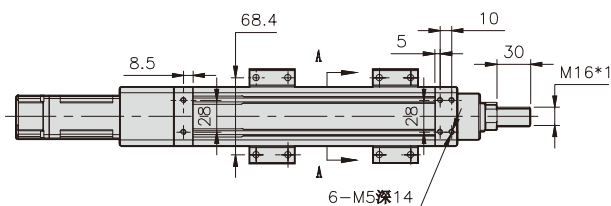
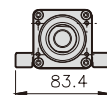
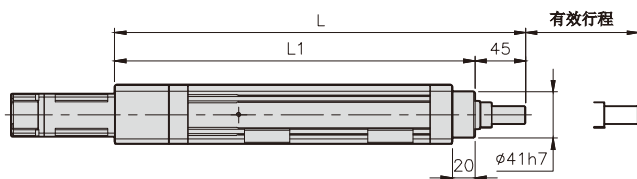
FY 系列

FY50  
FY50D  
FY50L  
FY65  
FY65D  
FY65L

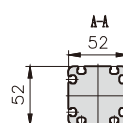
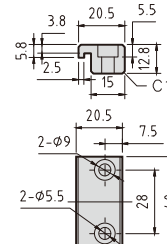
## PD(馬達外露) Motor Exposed

2D/3D CAD圖可至 [www.fgsrobot.com](http://www.fgsrobot.com) 下載

(單位: mm)



### 固定塊尺寸



### 固定方式

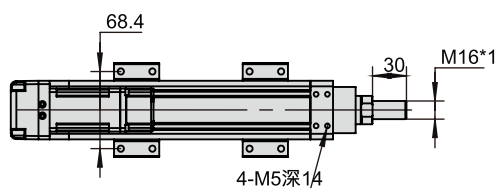
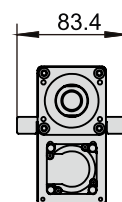
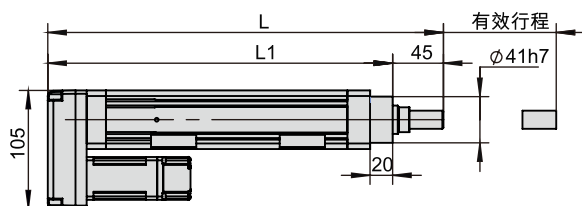
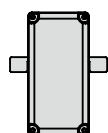


有效行程	50	100	150	200	250	300
L	314	364	414	464	514	564
L1	269	319	369	419	469	519
KG	2.38	2.67	2.96	3.26	3.55	3.87

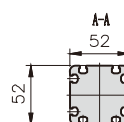
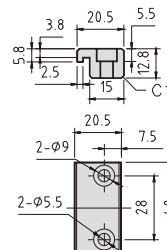
## PM(馬達下折) Motor Bottom Side

2D/3D CAD圖可至 [www.fgsrobot.com](http://www.fgsrobot.com) 下載

(單位: mm)



### 固定塊尺寸



### 固定方式

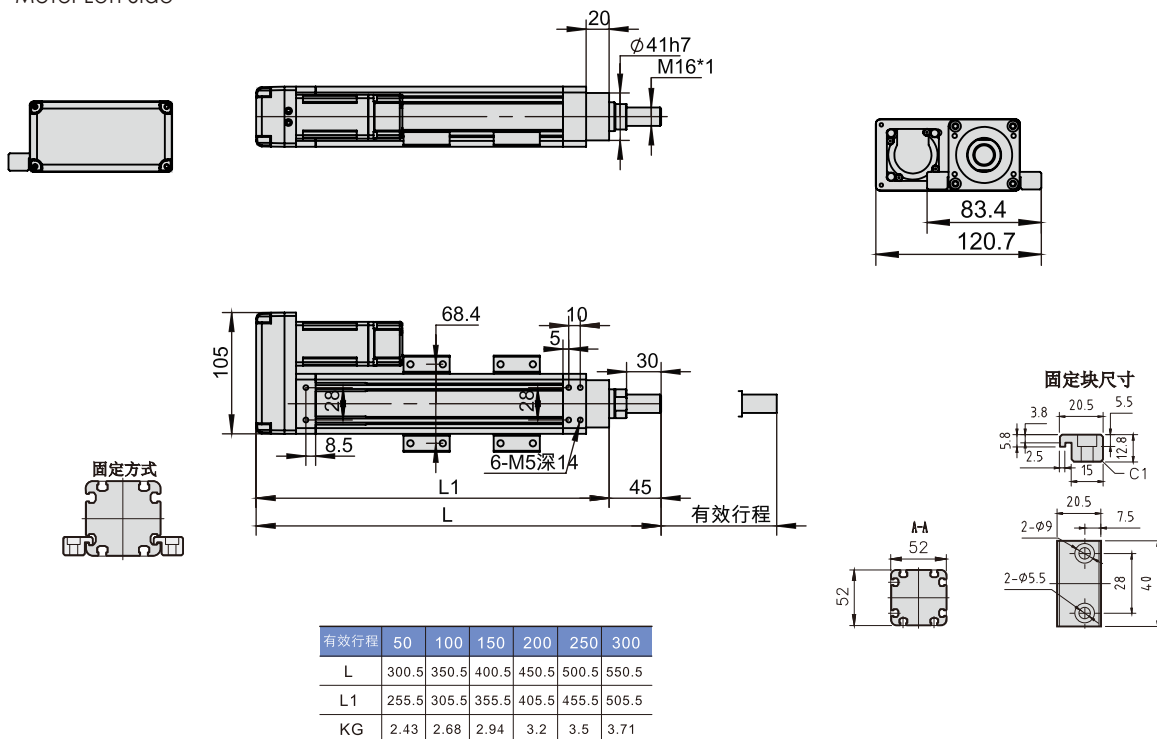


有效行程	50	100	150	200	250	300
L	300.5	350.5	400.5	450.5	500.5	550.5
L1	255.5	305.5	355.5	405.5	455.5	505.5
KG	2.43	2.68	2.94	3.2	3.5	3.71

## PL(馬達左折) Motor Left Side

2D/3D CAD圖可至 [www.fgsrobot.com](http://www.fgsrobot.com) 下載

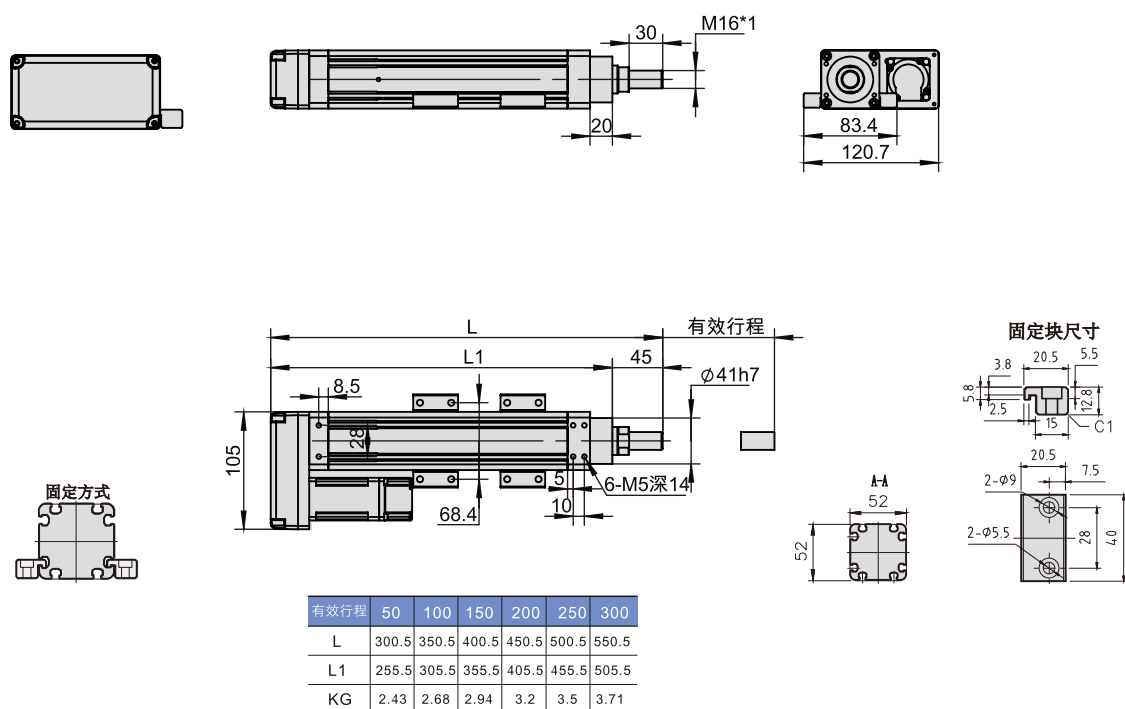
(單位: mm)



## PR(馬達右折) Motor Right Side

2D/3D CAD圖可至 [www.fgsrobot.com](http://www.fgsrobot.com) 下載

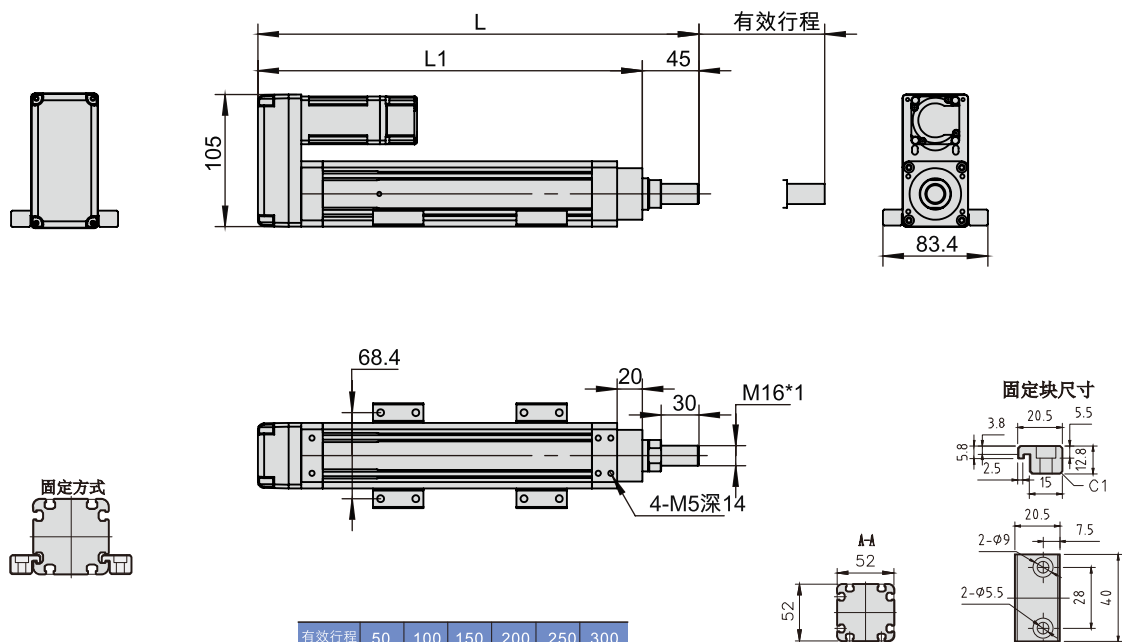
(單位: mm)



**PW(馬達上折)**  
Motor Top Side

2D/3D CAD圖可至 [www.fgsrobot.com](http://www.fgsrobot.com) 下載

(單位: mm)



有效行程	50	100	150	200	250	300
L	300.5	350.5	400.5	450.5	500.5	550.5
L1	255.5	305.5	355.5	405.5	455.5	505.5
KG	2.43	2.68	2.94	3.2	3.5	3.71